

Evidenční list hlásného profilu č.64

Stanice kategorie : **A**

Tok: **Jizera** Stanice: **Jablonec nad Jizerou**
Kraj: **Liberecký kraj** ORP: **Jilemnice** Obec: **Jablonec nad Jizerou**

Provozovatel: **ČHMÚ Praha**
Centrum automatizovaného sběru dat: **CPP ČHMÚ Praha**

Staničení: **131.75 [km]** Číslo hydrologického pořadí: **1-05-01-0130-0-00**
Plocha povodí: **181.52 [km²]** Zeměpisné souřadnice: **15.4384112 v.d. 50.6950287 s.š.**
Nula vodočtu: **434.77 [m n. m.]** Procento plochy povodí toku: **8.3**

Stupně povodňové aktivity:	[cm]	[m ³ s ⁻¹]	Platnost SPA pro úsek toku:
1.SPA (bdělost)	150	55.2	horní tok Jizery po ústí Jizerky
2.SPA (pohotovost)	180	73.8	Kritické místo:
3.SPA (ohrožení)	210	94.3	Jablonec nad Jizerou

Průměrný roční stav:	33 [cm]	N-leté průtoky:	Q ₁	Q ₅	Q ₁₀	Q ₅₀	Q ₁₀₀
Průměrný roční průtok:	5.49 [m ³ s ⁻¹]	[m ³ s ⁻¹]	80	162	203	310	362

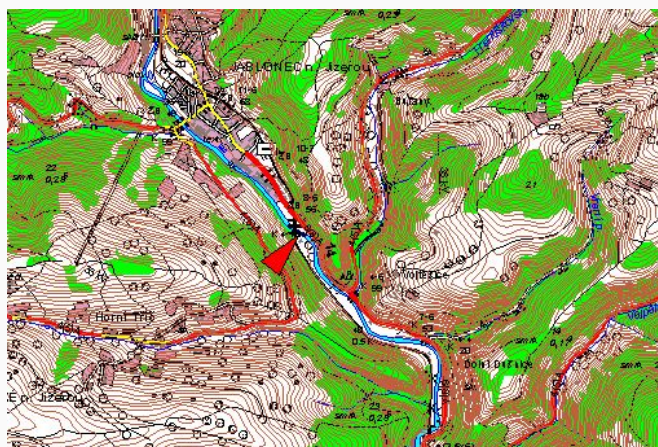
Odesílatel zpráv: Četnost hlášení SPA:

I.	1 x denně
II.	2 - 3 x denně
III.	3hodinové hlášení

Nejvyšší zaznamenané vodní stavy:

[cm]	V. - XI.	[cm]	XII. - IV.
377	13.08.2002	286	09.03.2000
299	21.07.2001		
229	10.09.2001		

Mapa v měřítku 1:50 000:



Popis umístění profilu:

u ČOV nad silničním mostem, pravý břeh