

Evidenční list hlásného profilu č.66Stanice kategorie : **B**

Tok: **Jizera** Stanice: **Dolní Sytová**
 Kraj: **Liberecký kraj** ORP: **Semily** Obec: **Háje nad Jizerou**

Provozovatel: **ČHMÚ Praha**
 Centrum automatizovaného sběru dat: **CPP ČHMÚ Praha**

Staničení: **119.8** [km] Číslo hydrologického pořadí: **1-05-01-0270-0-00**
 Plocha povodí: **322.13** [km²] Zeměpisné souřadnice: **15.4410908 v.d. 50.6244862 s.š.**
 Nula vodočtu: **374.13** [m n. m.] Procento plochy povodí toku: **14.7**

Stupně povodňové aktivity:	[cm]	[m ³ s ⁻¹]	Platnost SPA pro úsek toku:
1.SPA (bdělost)	180	98.4	od ústí Jizerky po ústí Kamenice
2.SPA (pohotovost)	240	175	Kritické místo:
3.SPA (ohrožení)	320	282	Dolní Sytová, Benešov u Semil

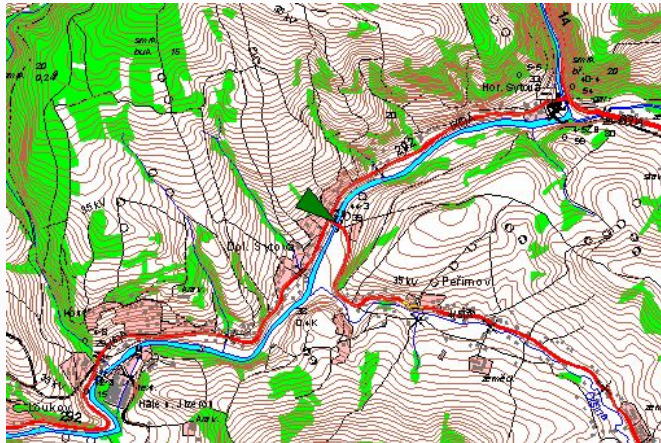
Průměrný roční stav:	65 [cm]	N-leté průtoky:	Q ₁	Q ₅	Q ₁₀	Q ₅₀	Q ₁₀₀
Průměrný roční průtok:	8.27 [m ³ s ⁻¹]	[m ³ s ⁻¹]	113	219	270	400	462

Odesílatel zpráv:	Četnost hlášení SPA:	I.	1 x denně
		II.	2 - 3 x denně
		III.	3hodinové hlášení

Nejvyšší zaznamenané vodní stavy:

[cm]	V. - XI.	[cm]	XII. - IV.
358	09.08.1978		
322	29.05.1941		
301	13.08.2002		
300	14.08.1948		

Mapa v měřítku 1:50 000:



Popis umístění profilu:

pilíř silničního mostu na Peřimov, pravý břeh